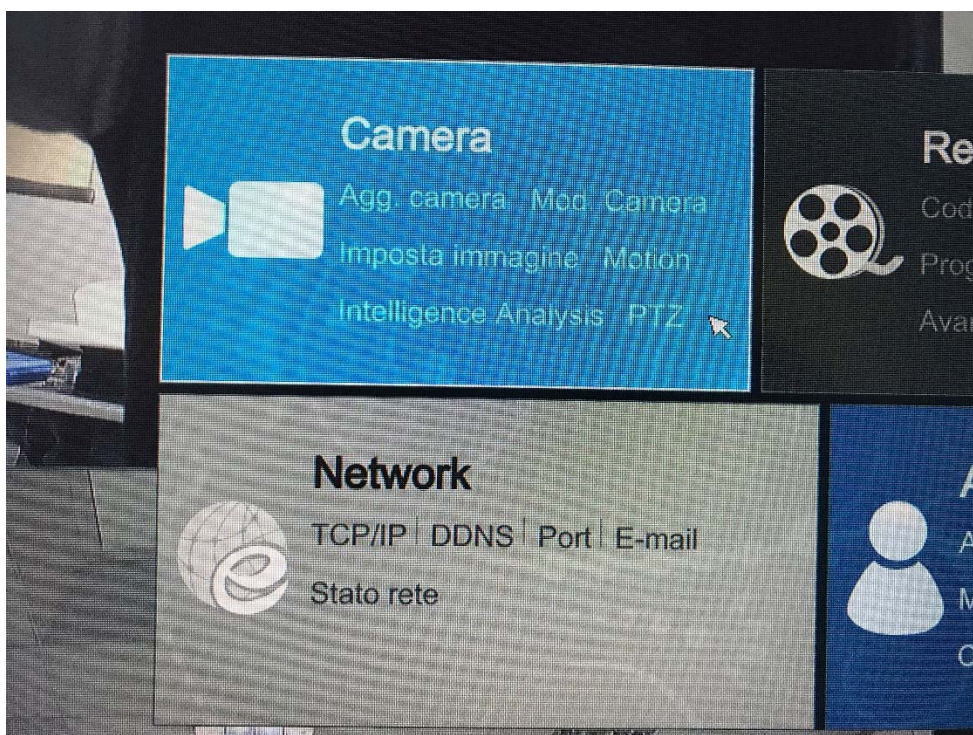
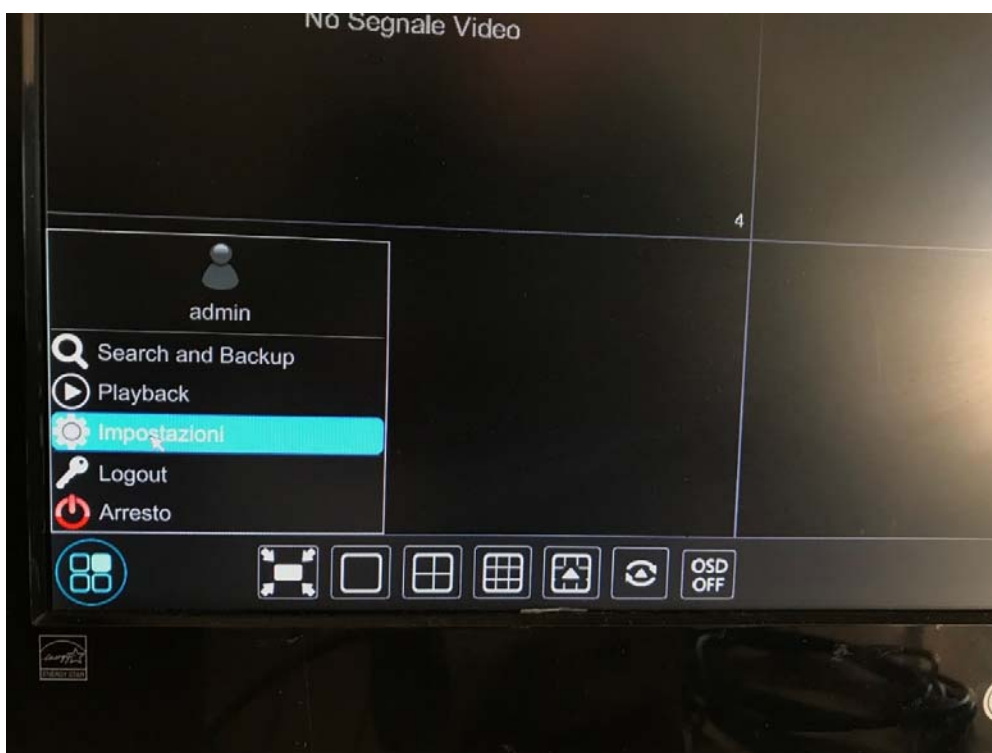


# UTILIZZO LENTE MOTORIZZATA SUI DVR/NVR TVT

## TECNOLOGIA ANALOGICA AHD-TVI-CVI

- Cliccando sul pallino “START” in basso a sinistra, entrare nel menù “IMPOSTAZIONI – CAMERA-PTZ-PROTOCOLLO” e accertarsi che il canale desiderato abbia il controllo “COC” (Control Over Coax) abilitato come in foto



**Visione**  
 Config. OSD  
 Imposta immagine  
 Imposta mask  
 Water Mark Settings

**Motion**  
 Imposta movimento

**Intelligence Analysis**  
 Object Detection | Exception  
 Tripwire | Intrusion

**PTZ**  
 Preset | Cruise | Protocollo

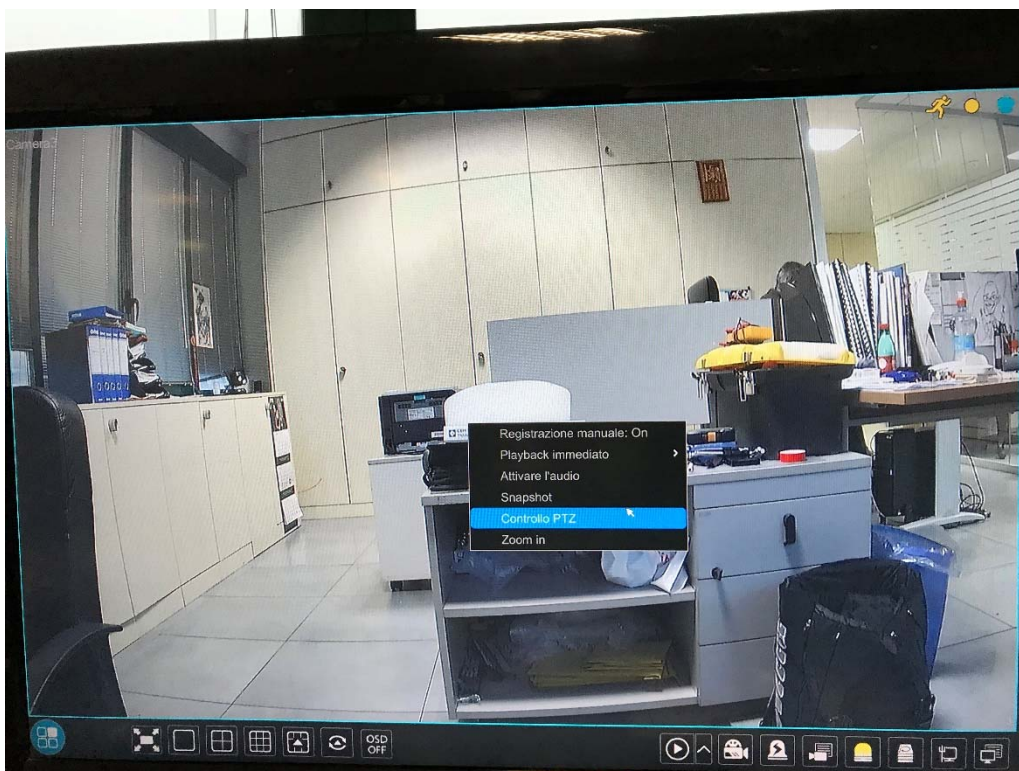
1 [A01]Camera1  
 2 [A02]Camera2  
 3 [A03]Camera3  
 4 [A04]Camera4

IP Camera Max Number: 1  
 Larghezza di banda rimanente: 8 / 8 Mb

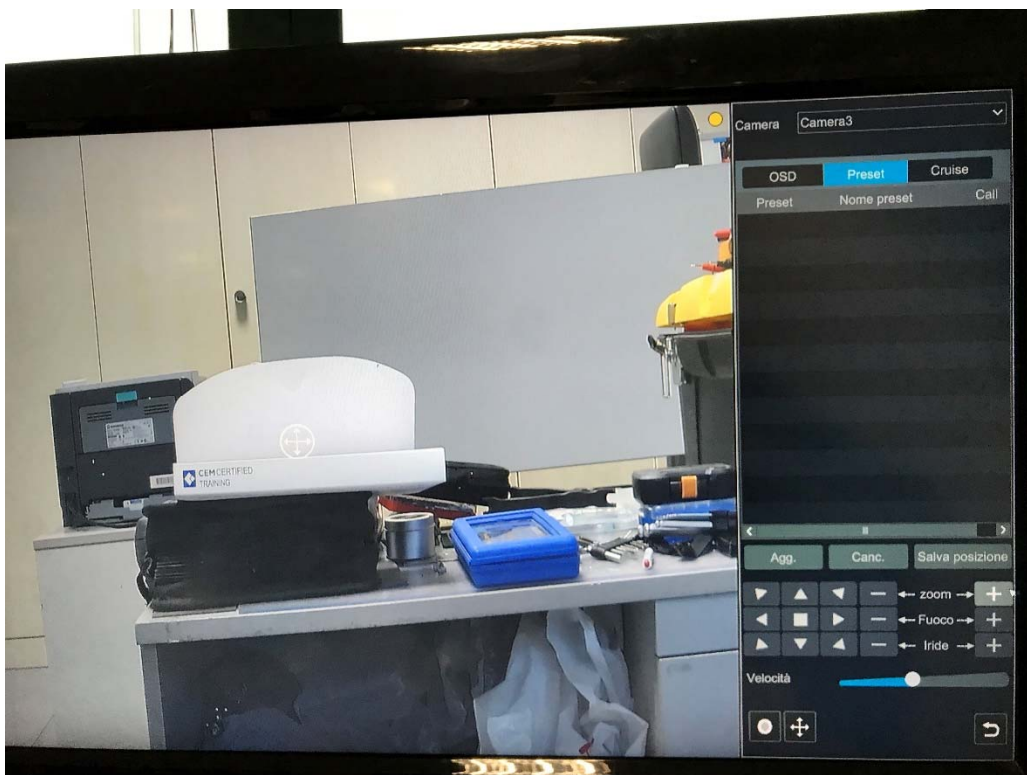
Live display Camera Record Allarme Disco Network Account e autorità Sistema

Nome camera	PTZ	Protocollo	Baud rate	Indirizzo
Camera1	ON	COC	9600	1
Camera2	ON	COC	9600	1
Camera3	ON	COC	9600	1
Camera4	ON	COC	9600	1

Mettere la telecamera a schermo intero, fare click con il tasto destro del mouse sull'immagine e selezionare "CONTROLLO PTZ" come da foto

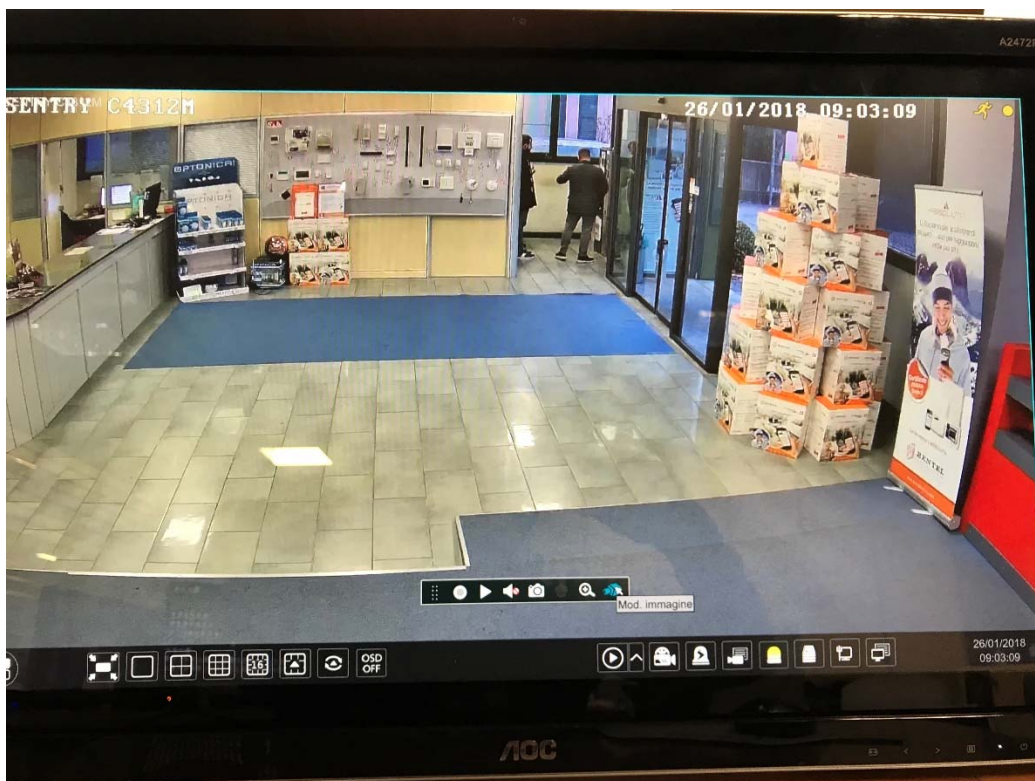


Ora è possibile muovere l'ottica motorizzata con i comandi "ZOOM" come da foto



## TECNOLOGIA IP

Mettere la telecamera a schermo intero, fare click con il tasto sinistro del mouse sull'immagine e selezionare dal menu piccolo "MODIFICA IMMAGINE" come da foto



Cliccare su "CONTROLLO LENTE" muovendo l'ottica motorizzata con i comandi "ZOOM" come da foto

